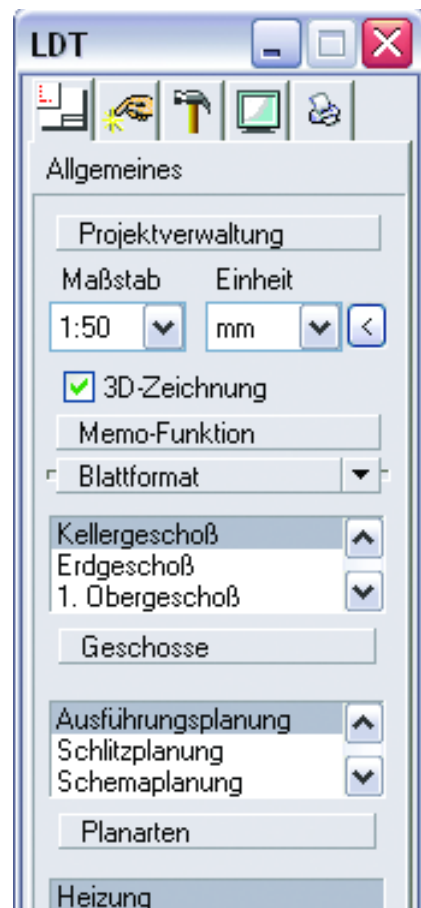


liNear



- > Alle HVAC disciplines
- > Flexibele gebruikersaanpassing
- > Intelligente symbolbeheer

Hoge productiviteit



- > Zekerheid
- > Nauwkeurig
- > Snel

HVAC Desktop

Compatibiliteit en zekerheid

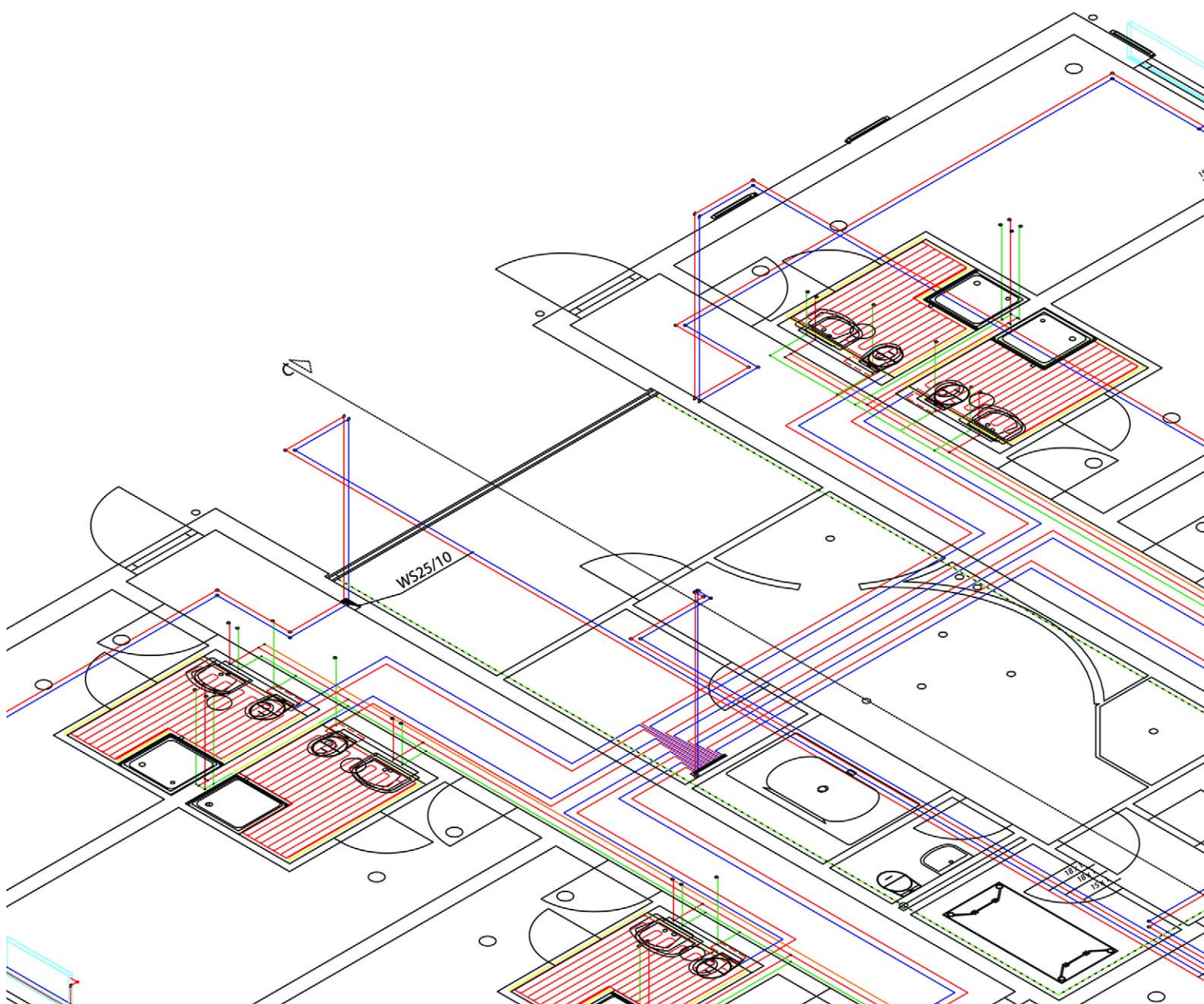
Met de HVAC Desktop stelt liNear de optimale aanvulling op AutoCAD, de standaard in de technische gebouwuitrusting, ter beschikking. Hiermee wordt een maximale compatibiliteit en zekerheid bij de gegevensuitwisseling tussen architecten, ingenieurs en uitvoerende bedrijven gewaarborgd. Van het eerste ontwerp tot het maken van revisies, een omvangrijk en efficiënt tool.

Ergonomisch werken door MFB

De liNear HVAC Desktop is exact afgestemd op deze behoeften. Door de liNear Multi-Function-Board-technologie (MFB) werkt de gebruiker met een intuïtieve, gebruikersvriendelijke interface, waarmee de gebruiker directe toegang heeft tot diverse krachtige functies die het tekenen en construeren gemakkelijker maken. Hiermee heeft liNear de voorwaarde gecreëerd, dat ook CAD-gebruikers snel hun weg weten te vinden en in korte tijd in staat zijn om professionele resultaten te realiseren. In vergelijking met AutoCAD, wordt direct een veel hogere productiviteit gerealiseerd.

Flexibele gebruikersaanpassing

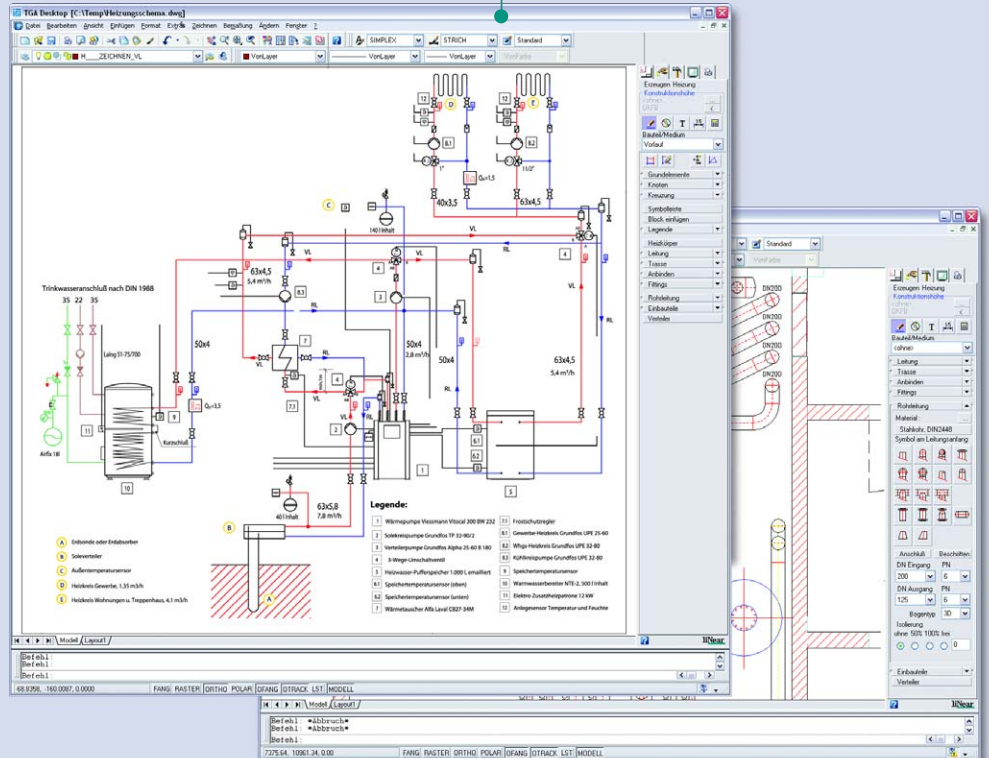
Disciplines en media kunnen gemakkelijk door gebruikers in de Multi-Function-Board worden aangepast en uitgebreid en staan dan met dezelfde prestaties en functies ter beschikking. Voor opdrachtgever specifieke layerstructuren bevat liNear HVAC Desktop een vrij configureerbare layerbesturing en mediumtabel.



Verwarming

Directe toegang tot alle disciplines

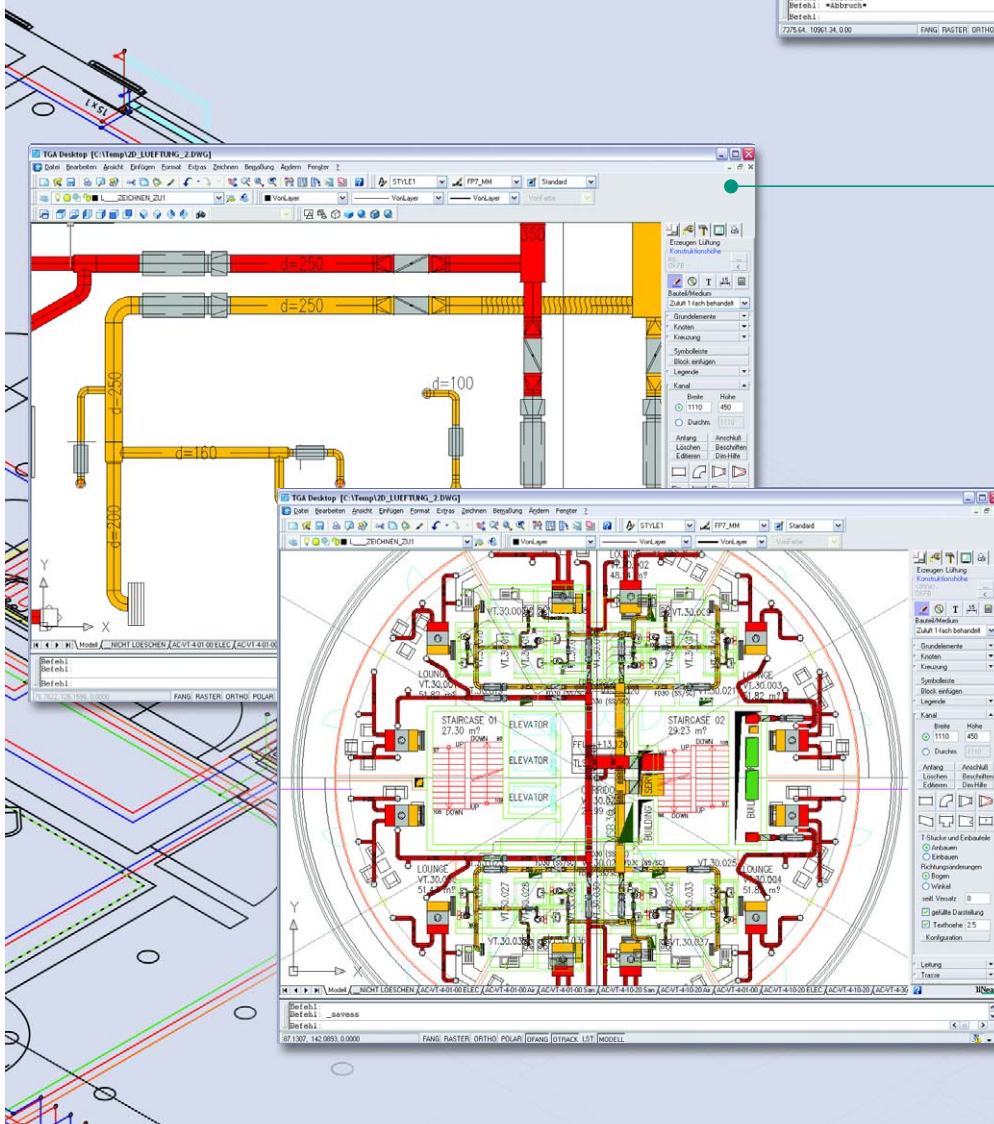
De disciplines verwarming, sanitair, ventilatie, elektro, architectuur met planning van de wand- en bodemdoorvoeren, zijn voor een snelle start voorgedefinieerd met alle daarbij behorende media resp. leidingentypen en symbolen. Onafhankelijk van het gegeven of de architectuur twee- of driedimensionaal is, kunnen de ontwerpen naar keuze conventioneel, tweedimensionaal in een schema of een bouwtekening, of driedimensionaal met alle werkelijke dimensies leidingen en routes worden gemaakt. Daarmee worden alle verdiepingen in een tekening bewerkt en beheerd, alsmede worden alle disciplines integraal gecoördineerd.



Ventilatie

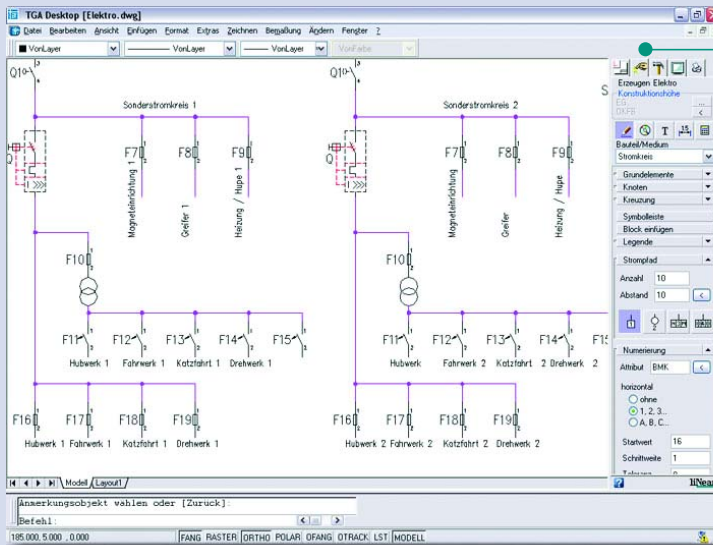
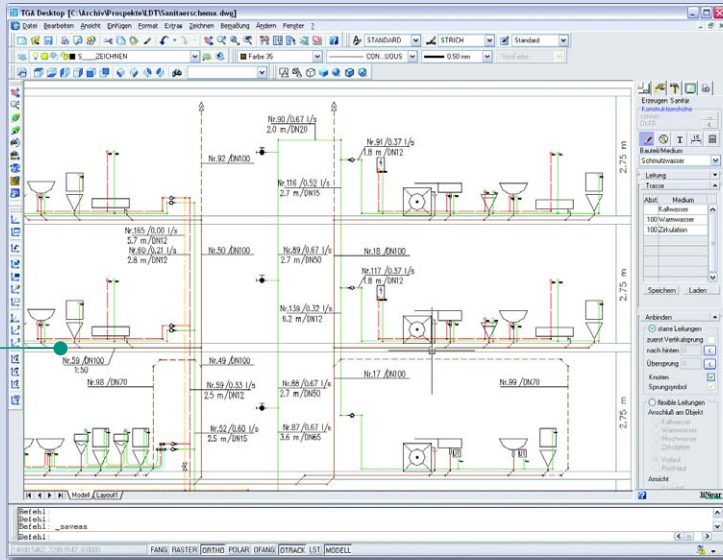
De functie 2D-luchtkanaal in de liNear HVAC Desktop tekent direct alle rechthoekige en ronde bouwdelen, inclusief hulpstukken in de met de dimensioneringstool vastgestelde afmetingen. De maatvoering van de kanalen wordt al tijdens het tekenen automatisch geplaatst.

- > Verwarming
 - > Sanitair
 - > Ventilatie
 - > Elektro
 - > Leidingdoorvoer planning
 - > Architectuur
- Alle disciplines**



Sanitair

Of het nu een leidingschema of bouwtekening is, met de HVAC Desktop worden alle ontwerpen voor alle disciplines in een handomdraai gemaakt. Het praktijkgericht aansluiten van de bouwdelen wordt met behulp van de functie koppelen voor iedere gebruiker een kinderspel.

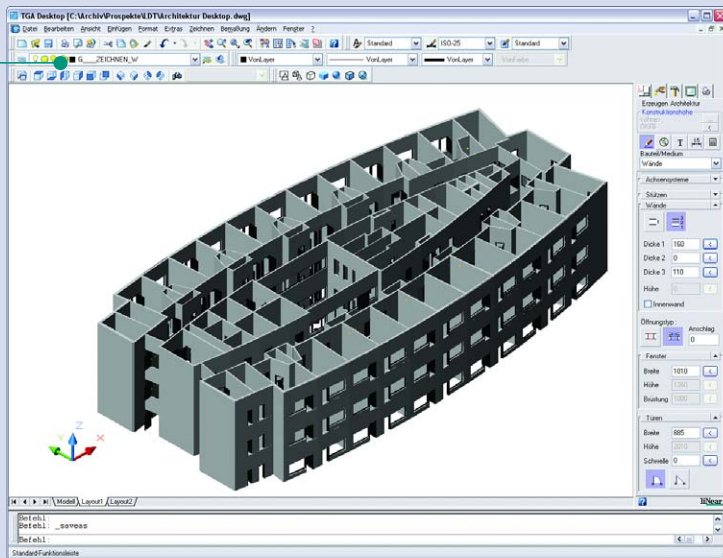


Elektro

Net zoals bij de andere disciplines, staan ook voor elektro omvangrijke bibliotheken voor de bewerking van de bouwtekeningen en stroomkringschema ter beschikking. Met de stuklijstfunctie wordt via een druk op de knop het aantal onderdelen vastgesteld.

Architectuur

De liNear HVAC Desktop werkt samen met alle AutoCAD-varianten vanaf AutoCAD 2004, alsmede met AutoCAD Architectuur en AutoCAD Buildingssystemen. In de liNear HVAC Desktop kunnen complete bouwtekeningen worden vastgelegd. Zodoende kunnen bijvoorbeeld in het geval van een sanering niet alleen woonhuizen, maar ook bedrijfspanden en industriële gebouwen volledig worden opgemeten en kunnen de maten conform de norm worden aangegeven. Natuurlijk is de planning van de leidingdoorvoeren in wanden en vloeren ook een onderdeel van de liNear HVAC Desktop.



Legenda conform tekening

Naar wens genereert de liNear HVAC Desktop de passende legenda. Het programma analyseert voor alle disciplines de tekening op type leidingen en gebruikte symbolen.

> Toegang
> Keuze
> Overzicht

Multi Function Board



Intelligente symbolbeheer

Door een systematische ordening staan meer dan 2.500 intelligente normsymbolen ter beschikking. Gerangschikt naar disciplines kan ieder symbol snel en eenvoudig in de tekening worden geplaatst. Hierbij weet ieder symbol hoe het moet reageren bij het invoegen: Leidingen worden automatisch opengeboken, de grote van het symbol past zich aan de geselecteerde maatvoering aan, het voor het symbol vooraf ingestelde objectsnap versnelt het plaatsen in de tekening, geïntegreerde teksten en stuklijstfuncties dragen bij aan vlot tekenwerk.

Zekerheid met originele bibliotheken van fabrikanten van liNear

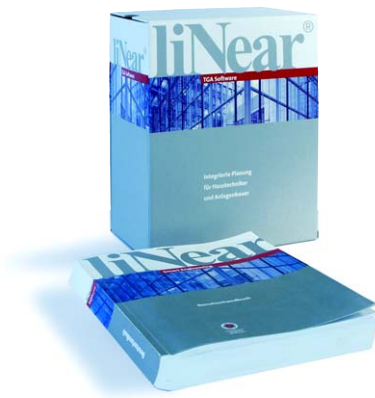
Alle CAD-bibliotheken van liNear zijn door de desbetreffende fabrikant gecontroleerd en gecertificeerd. Van de volgende fabrikanten zijn bibliotheken leverbaar: Brötje, Buderus, Comfort-Sinus, Ebro, Emco, Grundfos, Kermi, Magra, Oventrop, REHAU, Saint Gobain, Siemens, Viega, Viessmann, Weishaupt.

HVAC Desktop in het kort

- Multi-Function-Board voor snel ergonomisch werken
- Flexibele gebruikersaanpassing voor het weergeven van eigen layerstructuren en disciplines

Kenmerken

Intuitive gebruikersinterface door MFB-technologie
Tekeneenheden in mm, cm, dm, m vrij te kiezen
2D/3D-constructie voor alle disciplines
Beheer van alle verdiepingen in een tekening mogelijk
Gemakkelijke keuze van de constructiehoogte
Disciplines: Verwarming, Sanitair, Ventilatie, Elektro, Architectuur, vrij uitbreidbaar
Mediumtabel, voor de snelle definitie van alle type leidingen
Kiezen van medium door expliciete beschrijving van het medium
Commando koppelen voor starre en flexibele leidingen
Leidingnet van DN 10 tot DN 3600
Genereren van verdelers, automatisch met stuklijsten
Aanmaken van plafondrasters
2D-constructie luchtkanaal met dimensionerings-hulpfunctie
Stroomwegen, aanmaken van stroomwegen met nummering
Planning van wand-, bodemdoorvoeren met automatische tekstfunctie
Opslaan van terugkerende standaardteksten voor directe beschrijving
Layerbeheer voor het snel in- en uitschakelen van verdiepingen, disciplines, teksten, media enz.
Maken van een tekeninglijst met indices
Facility Management (FM) Tools voor het geschiktmaken van de tekening conform de wensen van de klant en/of voor verder beheer van de tekeningen en objecten



- Symboolbibliotheek met 2.500 symbolen voor de disciplines verwarming, sanitair, ventilatie, elektro en architectuur
- Originele bibliotheken van fabrikanten met detailtekeningen, stuklijsten en tekstfuncties

Systeemvereisten

Besturingssystemen

Windows XP Home en Professional

Windows 2000

Netwerkgeschikt onder:

Windows 2000-Server/2003-Server

AutoCAD versies en gegevensuitwisseling

AutoCAD 2004 - 2009

AutoCAD ADT/Architecture 2004 - 2009

AutoCAD MEP 2009

liNear-Programma's

Programmaversies van de liNear-Industriepartner

liNear LV-Programma

Alle overige Windows-tekstprogramma's

Microsoft Excel

Services

Uitvoerige, geprinte gebruikshandboek

Comfortabele in het programma geïntegreerde helpfunctie

liNear-Training-Center, Aken en Berlijn

Mobiel trainingscenter voor individuele scholing ter plaatse

liNear is onafhankelijke ontwikkelaar op het gebied van het aanbieden van technische software oplossingen en diensten in de HVAC-branche. Sinds 1991 staat het merk liNear voor deskundigheid en innovatie op het gebied van technische berekeningsprogramma's en CAD-applicaties.

De liNearproducten hebben een gemeenschappelijk uitgangspunt: een hoge kwaliteitsstandaard, die zich kenmerkt door bedrijfszekerheid, duurzaamheid en bedieningscomfort. Ontwikkelingen van liNear zijn tegenwoordig in de branche toekomstgericht, bij zowel standaardprogramma's alsmede bij hoog innovatieve high-end-producten, zoals bijvoorbeeld de 3D-installatie planning of de 3D-luchtkanaalconstructie.

Software Made in Europe

In het kader van de Europese harmonisering van normen en technische richtlijnen, biedt liNear voor vele programma's specifieke varianten aan. Hetzij in Engelse, Franse, Vlaamse/Nederlandse, Italiaanse, Poolse, Sloveense, Hongarije, Tsjechische, Turkse of Russische taalversies. liNear levert op korrekte manier aan vakbekwame ingenieurs, aan de groothandel en uitvoerders in een Europa, die steeds meer samengroeit.

liNear

liNear GmbH
Kackertstraße 7-11
52072 Aachen
GERMANY

Tel.: ++49(0)241/889 800
Fax: ++49(0)241/889 80 40
info@linear.de
www.linear.de